

INSTRUKCJA OBSŁUGI

Dane techniczne:

ciężar stojaka: 4 kg

wysokość drzewka: 2,0 m

średnica pnia drzewka Ø: 8 cm

średnica podstawy stojaka: 31 cm

możliwość wlewania wody

I. Zastosowanie i ogólne zasady bezpieczeństwa:

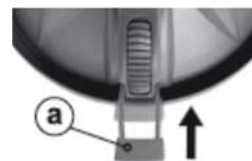
1. Stojak choinkowy należy używać tylko zgodnie z poniższą instrukcją i wyłącznie do mocowania naturalnych drzewek. Zabrania się montażu suszarek do bielizny, masztów flagowych lub tablic informacyjnych. Za szkody wynikłe z użytkowania stojaka niezgodnie z przeznaczeniem lub niestosownie do instrukcji obsługi Sprzedający nie ponosi się odpowiedzialności.
2. Stojak nadaje się do użytku tylko w pomieszczeniach mieszkalnych lub wewnątrz pomieszczeń,
3. Przy ustawianiu drzewka oraz jego demontażu należy zwrócić uwagę na to, aby zarówno stojak choinkowy jak i drzewko stały na prostym na stabilnym podłożu. Aby drzewko mogło stać bezpiecznie jego pień jego musi być równo ucięty. Przy krzywo ściętym pniu konieczne jest jego równe docięcie w przeciwnym razie może zaistnieć niebezpieczeństwo przewrócenia drzewka. Przy jednostronnie porośniętych lub przeciążonych drzewkach należy zwrócić uwagę na równomiernie rozłożenie jego ciężaru. Prosimy o upewnienie się, co do stabilnej pozycji drzewka po jego zamocowaniu.
4. Nie zezwalać dzieciom na używanie stojaka.
5. Choinkę należy ustawiać bez ozdób i lampek.
6. Przy ustawianiu drzewka dźwignię stojaka można obsługiwać tylko stopą (odpowiedni but). Przy zaciąganiu mechanizmu należy zwrócić uwagę na to, aby w okolicy pracy szczęk zaciskających nie przebywały żadne osoby (niebezpieczeństwo zakleszczenia i zmiżdżenia). Prosimy o zwrócenie szczególnej uwagi na dzieci.
7. Nie dokonywać żadnych zmian w stojaku ani manipulować w jego konstrukcji.
8. Nie wolno używać uszkodzonych stojaków.
9. Do napełniania pojemnika oraz do czyszczenia i pielęgnacji stojaka używać tylko wody bez jakichkolwiek dodatków.
10. Wodę należy wlewać dopiero po ustawieniu drzewka i wyłącznie zgodnie z załączoną instrukcją, w przeciwnym razie woda może wylać się i spowodować szkody w szczególności bezpośrednio pod stojakiem (w miejscu jego ustawienia)

II. Przygotowanie:

1. Otrzymałicie Państwo stojak choinkowy w stanie otwartym.

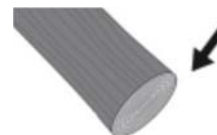


2. Wyciągnij czerwoną dźwignię (a) z klapy kartonu i ostrożnie wciśnij ją prosto do stojaka. Następnie naciśnij dźwignię w dół, aby upewnić się, że stojak jest całkowicie otwarty



3. Uwaga, przy zakupie choinki prosimy zwrócić uwagę na:

- aby drzewko miało równo ucięty pień (w przeciwnym razie istnieje niebezpieczeństwo przewrócenia)
- przy wcześniej ściętym drzewku należy ponownie odciąć kawałek pnia o grubości ok. 2 cm (w przeciwnym razie pień ma zasklepienie pory sokiem żywicznym, przez co utrudniony jest transport wody w choince)
- nie wolno strugać pnia, ponieważ kora drzewka służy do transportu wody w choince
- w okolicy styku szczęk stojaka pnia wszystkie gałęzie powinny być obcięte (ok. 10 cm od krawędzi pnia)



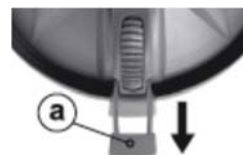
III. Ustawianie drzewka:

4. Choinkę wstawić w środek stojaka choinkowego, wciskając pień do leja. Obracaj rolę (b) w dół tak długo, aż zaciski mocno obejmą pień



IV. Zabezpieczenie stojaka:

5. Aby zabezpieczyć stojak przed przypadkowym otwarciem należy wyciągnąć czerwoną dźwignię (a)



V. Napełnianie pojemnika:

6. Wodę wlewać dopiero po zamocowaniu drzewka. Wodę należy wlewać powoli, możliwie jak najbliżej pnia



UWAGA: W przypadku przepełnienia pojemnika woda wylewa się w okolicy dźwigni stojaka i może spowodować szkody w szczególności pod stojakiem

VI. Demontaż drzewka:

7. W celu wyjęcia drzewka wciśnij prosto czerwoną dźwignię(a) pod rolkę. Chwyć stojące drzewko za górną część i naciśnij stopą dźwignię zabezpieczającą. Otwiera się zacisk. Drzewko wyciągnąć ze stojaka pionowo do góry.



8. Po użyciu stojaka wylać resztki wody, następnie wypłukać wodą, wytrzeć miękką ściereczką do sucha. Pozostawić do wyschnięcia w temperaturze pokojowej